

Tobii Eye Mobile

Pour quels types de handicap ?



Tobii Eye Mobile est une commande oculaire s'adaptant à une Tablette, dédiée aux personnes ne pouvant pas utiliser l'accès tactile. Le contrôle se fait alors avec les yeux de manière instantanée et avec haute précision.

Tobii Eye Mobile est composé d'une station d'accueil pouvant être fixée sur bras pour une utilisation au lit ou au fauteuil, et possède son propre support pour être disposé sur une table. La station d'accueil est compatible avec différentes tablettes Windows. Le module de commande oculaire est disposé dans un logement sous l'écran, il se connecte uniquement en USB sur la tablette (auto alimenté) et peut se désolidariser de ce support pour être utilisé sur un ordinateur portable ou de bureau (fixation magnétique, voir fiche PC eye mini).

Tobii Eye Mobile fonctionne comme une souris. Les utilisateurs peuvent maintenant avoir un accès et un contrôle total de leurs programmes Windows personnels avec simplement leurs yeux.

Tobii Eye Mobile est Précis, Fiable et Facile à utiliser. Sans être perturbé par les affections oculaires individuelles (réglable sur un seul œil par exemple), ni les mouvements de tête incontrôlables ou les variations d'intensité lumineuse, il suit avec précision tous les mouvements oculaires que vous réalisez.

Placez-vous face à l'écran à l'aide de l'indicateur, calibrer en quelques secondes, et vous voilà maître de votre Tablette grâce à vos yeux...

Calibrage sauvegardé, et rarement, sinon jamais, répété pour un même utilisateur.

Tobii Eye Mobile peut aussi être paramétré pour plusieurs utilisateurs, le rendant très intéressant pour un usage collectif comme dans une classe d'école, une institution spécialisée, un centre de rééducation, ...

Tobii Eye Mobile est indépendant de votre tablette, et cela vous permet de garder un niveau de performance technologique.

Tobii Eye Mobile peut être couplé à l'utilisation d'un logiciel comme The Grid ou Tobii Communicator pour pouvoir faciliter l'accès informatique ou être utilisé comme moyen de communication alternative.

Tobii Eye Mobile est particulièrement destiné aux :

- Blessés médullaires hauts (L.I.S, Tétraplégiques,...) souhaitant utiliser l'outil informatique
- Personnes atteintes de pathologies neurologiques évolutives (SLA, SEP, Parkinson,...)
- Personnes présentant une athétose limitant l'accès par pointage digitale pour l'accès informatique

Pourquoi Tobii Eye Mobile ?

Accessibilité

- Par commande oculaire :
 - avec validation automatique (délai de temporisation réglable),
 - validation par contacteur (contacteur et adaptateur USB-contacteur en option)
 - validation par le clignement des yeux.
 - validation par système de zoom progressif (« gaze interaction »)
- Réglage un seul œil possible
- Utilisation de lunettes et lentilles de contacts possible (vérifier les reflets)

Actions

- Contrôle de la navigation du pointeur par le regard
- Utilisation d'un clavier virtuel adaptable
- Possibilité de coupler avec l'installation de logiciel de communication et d'adaptation de l'environnement Windows : accès simplifié aux emails, Facebook, YouTube,... (The Grid, Tobii Communicator,...)

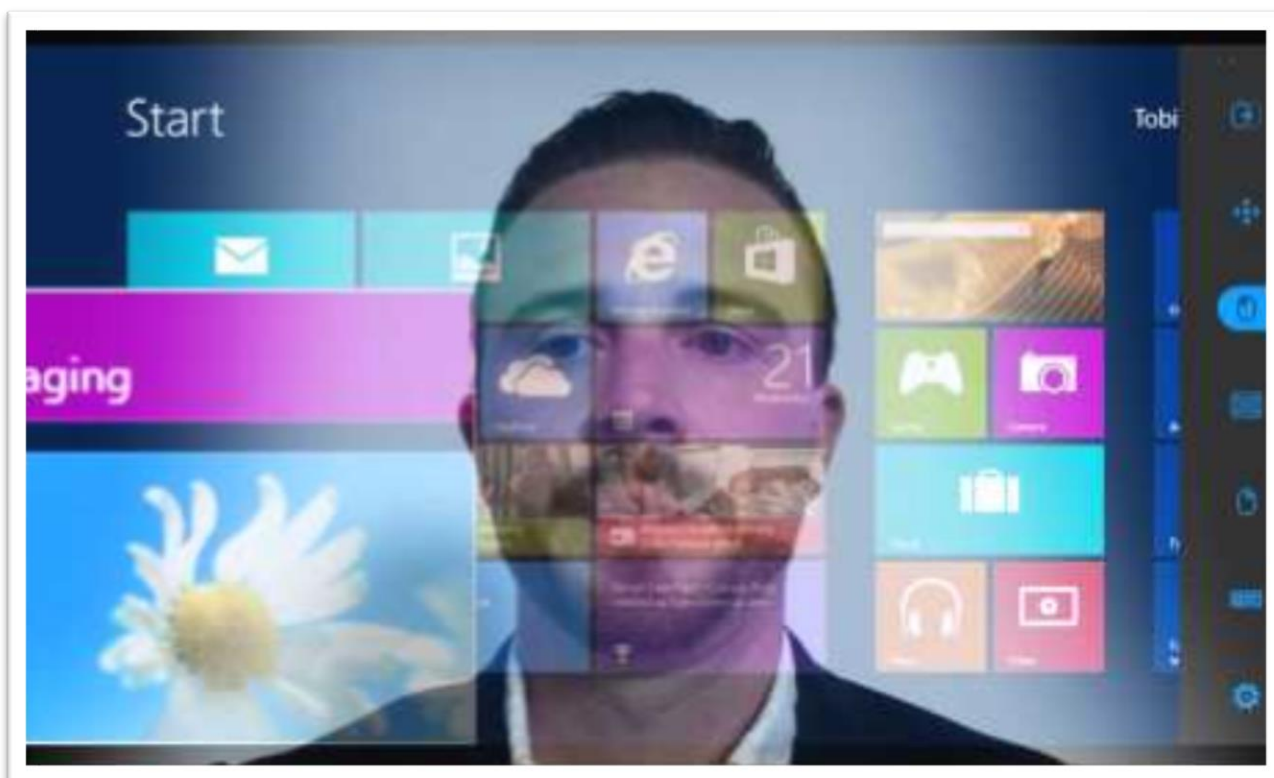
Caractéristiques

- Haute précision pendant les **mouvements de tête** sans interrompre le suivi oculaire en cours (idéal pour personnes athétosiques)
- Suivi presque universel, inégalé - de nombreuses données montrent que les commandes oculaires Tobii suivent précisément, de manière fiable et automatiquement les mouvements de plus de 95% des gens
- Portabilité totale

Tobii Eye Mobile	
Distance de fonctionnement	45-85 cm de l'écran
Plan d'action à 65 cm de l'écran	35cm par 30 cm (ellipse)
Taille d'écran	12,3 pouces (avec tablette Microsoft surface Pro 4)
Tablettes compatibles	Dell latitude 10 Microsoft surface Pro 1-2-3-4 Lenovo ThinkPad tablet 2 Samsung ATIV smart PC 500T Dell Venue 11 i pro Dell Venue 11 pro Acer Iconia W700 Samsung ATIV Smart PC 500T
Autonomie	Dépend de la tablette et de l'utilisation faite (environ 3 heures avec Surface pro 4)
Montage	Seul sur une table avec le support intégré ou sur bras spécifiques (fauteuil ou lit)
Alimentation	Autoalimenté par USB
Poids	389 grammes (PC eye mini + station d'accueil) + poids tablette (786g pour Surface Pro 4)
Taille	29x23x4,5 cm
Système d'exploitation	Windows 10 avec Microsoft surface 4
Garantie	Tablette : voir garantie constructeur 2 ans pour station d'accueil et commande oculaire Pc eye mini



Exemple de « gaze selection » pour naviguer dans l'ensemble des programmes de Windows.



Références

Référence	Désignation
7N51	EYE MOBILE incl PC eye Mini et Tab Surface Pro 4
7N5101	EYE MOBILE incluant PC eye Mini sans tablette
7N5102	Station d'accueil Eye mobile pour Pc eye mini
7N50	PC EYE MINI - commande oculaire pour PC
7N50-EXT3	PC EYE MINI - commande oculaire pour PC Garantie 3 ans
7N5001	LOT DE FIXATIONS pour PC eye Mini (inclus dans 7N50)
7E30	Grid 3
7E1430	Mise à jour The Grid 2 à Grid 3
7E27	Logiciel Tobii Communicator 5 (1 code de licence pour 3 activations désactivables/activables en ligne) - Dématérialisé
7R02	Support roulettes RHD Télescopique (TS)/(LA)
7R03	Support roulettes RHD Pliable/(TS)/(LA)
7R04	Support roulettes RHD pliable (TS)/(LA) - Flottant
7R10	Mini support roulette RHD rigide
7R11	Mini support roulette RHD flexible
7R12	Support flexible RHD 350mm avec adaptateur UDS
7R14	Support de table Float RHD avec adapt UDS 2/6kg
7R15	Support 3 segments RHD avec adaptateur UDS 1,5Kg
ZZDIVA(VMS#)	Bras sur mesure pour tout type de fauteuil roulant



Accompagnement

Par la société Cenomy ou son réseau de prestataires qualifiés, nous vous proposons plusieurs services pour vous accompagner dans un projet durable :

- Expert depuis plus de 30 ans
- Installation/mise en service
- Assistance technique Premium
- Formation spécifique I-110

Assistance technique

CENOMY issue de Proteor Aides Electroniques est un fournisseur de solutions depuis 1984 : acteur national et international pour le développement des technologies au service de l'indépendance et de l'autonomie des personnes en situation du handicap. Bien que les technologies évoluent il est essentiel de les maîtriser, de les comprendre et de les rendre « utiles et fonctionnelles ». Pour cela CENOMY propose un service d'assistance Premium pour accompagner les utilisateurs et les aidants à l'utilisation quotidienne de ces technologies. Découvrez les services proposés par l'Assistance Premium sur notre site internet.

Contacts et renseignements



info@cenomy.com

03 80 78 42 20

[Formulaire de demande d'évaluation](#) sur notre site internet dans la rubrique « contactez-nous »

Assistance technique

Présentez votre numéro client à l'appel ou dans votre mail



support@cenomy.com

03 80 78 42 49

[Formulaire de prise en charge SAV](#) sur notre site internet dans la rubrique « SAV »

Et retrouvez toute notre actualité sur :
www.cenomy.fr

